



Programme CastelDiag

(CNPFF, UMR Dynafor, DSF, IGN)

financé par le RMT AFORCE pour 2016-2018

Les enjeux/questions



Question du gestionnaire : *peut-on suivre l'évolution de l'état de santé (vitalité) des peuplements forestiers dans le temps?*

- créer un outil d'évaluation de l'état sanitaire des taillis de châtaignier,
- constituer une méthode cartographique permettant de suivre annuellement, à partir d'images satellites, la réponse des taillis de châtaignier aux aléas biotiques et abiotiques

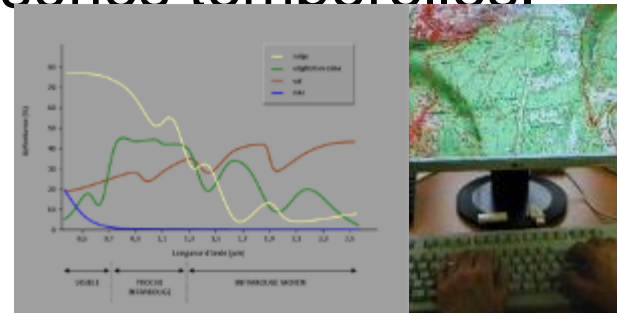
Des outils en construction



La méthode d'analyse architecturale des châtaigniers (ou méthode ARCHI), élaborée par le CNPF-IDF vise à diagnostiquer :

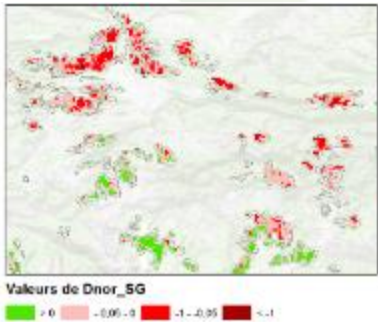
- les anomalies du développement (écarts à la normale)
- les processus de résilience (retours à la normale),

Perceptives d'amélioration et d'interprétation des mesures d'activité et de baisse de vitalité des peuplements forestiers faites par télédétection à partir de séries temporelles.

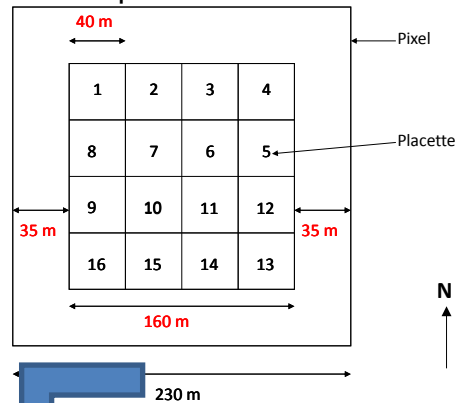


Méthodologie

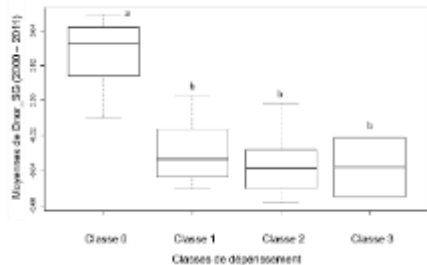
Choix des indicateurs d'état de la végétation par télédétection



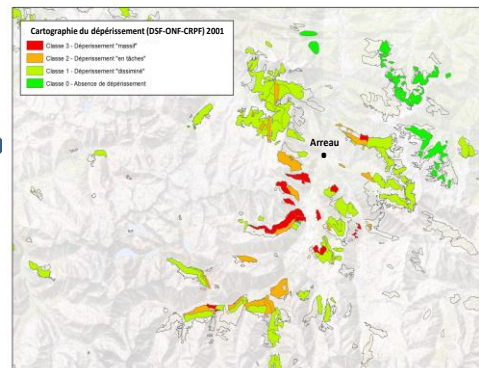
Diagnostics ARCHI de peuplements sélectionnés pour leurs niveaux de dépérissement



Croisement des deux approches et création du modèle de détection



Cartographie du dépérissement



Validation sur le département de la Dordogne via un nouvel échantillonnage de terrain



Les perspectives

Disposer de couches d'informations géographiques sur l'état sanitaire des Châtaigneraies,

Combiner avec d'autres sources d'informations (climat, sol etc...) :

- Mettre en lien l'état sanitaire avec la station,
- Réaliser un pré diagnostic sur l'origine du dépérissement (climat-sol-gestion),

L'objectif étant d'orienter notre conseil sur les secteurs prioritaires.

