

MESSAGE D'INFORMATION
SUIVI SANITAIRE DES PINS POST INCENDIES

Réseau de piégeage : détection des 1ers vols de scolytes

Depuis le 20 mars, les relevés hebdomadaires des pièges montrent un **démarrage des vols du scolyte sténographe du pin**, excepté pour les secteurs de Saumos (33) et La Jemaye (24) qui n'enregistrent pas encore de captures significatives. D'autres espèces de scolytes sont également piégées en moindre proportion comme *Orthotomicus erosus* (érodé).

Surveillance sanitaire des peuplements incendiés : détection des 1ères attaques

Les premières attaques de sténographe sont observées depuis la fin de la semaine dernière sur piles de bois mais également sur arbres incendiés encore sur pied dans le secteur de La Teste-de-Buch. Des attaques du scolyte *Orthotomicus erosus* (érodé) sont aussi repérées sur arbres.

Avec l'arrivée des beaux jours, l'envol des scolytes va s'intensifier et par conséquent les attaques. **Dès lors qu'un arbre ou une pile de bois est attaqué(e), l'évacuation hors forêt de ceux-ci doit se faire dans un délai maximum de 6 semaines** afin d'éviter un essaimage massif et un accroissement des populations de scolytes pouvant être préjudiciable aux peuplements de pins sains situés en périphérie des zones incendiées.

Dans ce contexte, le **stockage des piles de bois à proximité immédiate de pins verts est à proscrire.**

Rappel : Vous pouvez contribuer à la surveillance en signalant vos observations auprès du correspondant observateur du DSF de votre secteur ou en utilisant l'outil MOBIGIP.

<https://draaf.nouvelle->

[aquitaine.agriculture.gouv.fr/IMG/pdf/carte_et_coordonnees_2023_des_correspondants_observateurs_de_la_nouvelle-aquitaine.pdf](https://draaf.nouvelle-aquitaine.agriculture.gouv.fr/IMG/pdf/carte_et_coordonnees_2023_des_correspondants_observateurs_de_la_nouvelle-aquitaine.pdf)



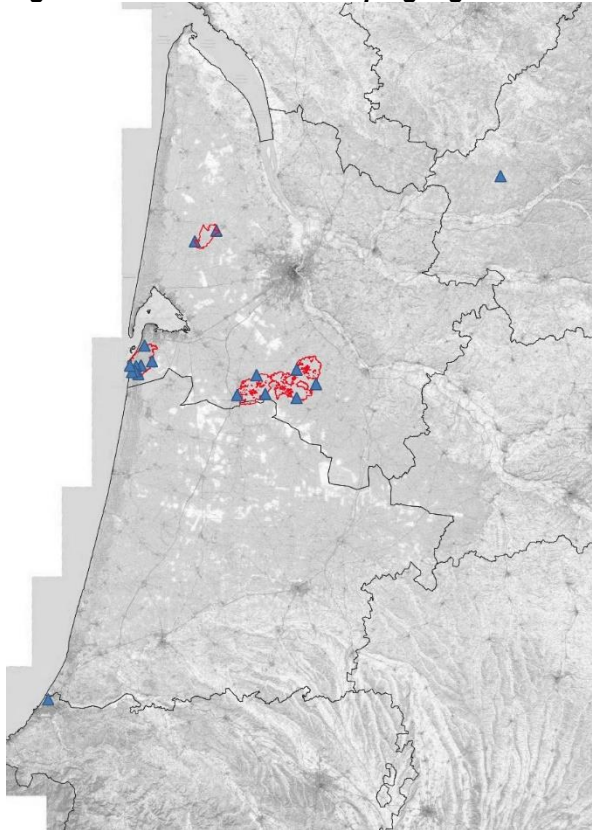
Figure 1 Chambre d'accouplement et galerie maternelle avec encoches de pont (crédit photo DSF Sygrid Launes)



Figure 2 Amas de sciure indiquant une attaque sur grume (crédit photo DSF Sygrid Launes)

ANNEXE TECHNIQUE

Figure 1 Carte du réseau de piégeage du sténographe du pin



18 pièges sont installés depuis le 20 février avec la participation de l'ONF dont 8 pour le périmètre incendié de La Teste-de-Buch, 6 pour l'incendie de Landiras 1et 2, 2 pour Saumos, 1 pour Anglet (incendie de 2020) et 1 piège à La Jemaye, secteur grêlé de Dordogne en 2022. Ils sont relevés chaque semaine par les coorespondants observateurs du DSF ainsi que des propriétaires privés.

Quelques prédateurs sont observés, principalement le clairon des fourmis mais aussi des staphylins et Rhizofagus.

Figure 2 Piège à La Teste-de-Buch (crédit photo DSF Sygrid Launes)



Un piège à La Teste a récemment été vidé de ses captures.

Il est fait appel au civisme de chacun pour **respecter le matériel mis en place et le travail de ceux qui en réalisent le suivi.**

Figure 3 Nombre de sténographe piégés par semaine et par piège

